



発行所 社団法人 滋賀県臨床検査技師会
事務局 滋賀医科大学医学部附属病院 検査部 大津市瀬田月輪町
発行責任者 吉田 孝 滋臨技ホームページURL <http://www.samt.jp/>



『晩 秋』

◇目 次◇

9月～11月定例理事会議事録	2～5
第33回滋賀県医学検査学会	5
保健医療従事者研修会	6
日本医療マネジメント学会 京滋支部学術集会	7
第41回滋賀県公衆衛生学会	8
第3回糖尿病市民講座	8
厚生部 記事	9

平成22年9月定例理事会 議事録

日 時：平成22年9月2日(木) 17:00～18:30

場 所：技師会 会議室

出席者：吉田、入野、竹島、新川、速水、大本、
桐畑、岩井、松村、一岡、山村、富田、
中村、土肥

欠席者：岡本、松林 (監事：阪口、立脇)

司 会：一岡 理事

1. 会長挨拶

2. 報告事項

〈日 臨 技〉

1) (社)日本臨床衛生検査技師会

全国会長・代議員 合同会議

期 日：平成22年8月8日(日) 9:00～

場 所：大森東急イン

〈近 臨 技〉

1) 近畿臨床検査技師会 会長会議

期 日：平成22年8月16日(月)

場 所：近畿臨床検査技師会 事務局

〈滋 賀 県〉

1) 第1回保健医療従事者研修会

期 日：平成22年8月10日(火) 13:30～16:30

場 所：草津市立市民交流プラザ5階

大会議室

参加者：106名 (滋賀県臨床検査技師会員15名)

その他

- ・平成22年度公衆衛生事業功労者に対する厚生労働大臣表彰候補者 該当者無しで報告
- ・(社)日本臨床衛生検査技師会より「都道府県精度管理調査実施状況」の調査依頼が届く

3. 協議事項

1) 第51回近畿医学検査学会について理事会後の第2回実行委員会で検討、協議する。

2) 各市町村の健康祭りについて

大津市健康祭り (10月17日) に申し込み済み 第3地区委員会を開催し、協議予定

3) 日臨技、滋臨技 23年度年会費納入につ

いて

会員に対し現行の日臨技および滋臨技の会費納入方法を説明し、23年度からの会費納入方法との違いを連絡する。会員への連絡説明文を送る前に、施設代表者会議を開催し、施設代表者に会費納入方法について説明を行う。施設代表者会議は平成22年9月16日(木)18時30分～技師会会議室で開催する。

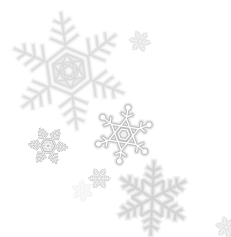
4) 各部の連絡

学術部、9月15日(水) 18時30分より技師会会議室で部門・分野長会議の予定

広報部、滋臨技だよりを9月末に発行予定

議事録署名人 入野 保

新川 由基



平成22年10月定例理事会 議事録

日 時：平成22年10月7日(木) 17:00～18:30

場 所：技師会 会議室

出席者：吉田、入野、竹島、新川、速水、大本、
桐畑、松林、岩井、松村、一岡、山村、
富田、土肥、岡本（監事：阪口、立脇）

欠席者：中村（監事：阪口、立脇）

司 会：速水 理事

1. 会長挨拶

2. 協議事項

1) 「精度保証施設認証制度」への協力について
日臨技会長より各都道府県臨床検査技師会長へ「精度保証施設認証制度」への協力依頼があり、それに伴い、本県でも精度保証認証委員の選出を行った。以下の9名を選出し、本理事会において了承した。

委員は以下のとおり。

吉田 孝（滋賀医科大学医学部附属病院）

竹島 通（大津赤十字病院）

大槻 隆明（滋賀医科大学医学部附属病院）

山出 忠彦（社会保険滋賀病院）

奥井 幸三（公立甲賀病院）

三上 孝（大津赤十字病院）

黒川 龍美（公立甲賀病院）

梅村 茂人（滋賀県立成人病センター）

村木 一成（滋賀県立成人病センター）

<近 臨 技>

1) 第3回近畿臨床検査技師会 会長会議

期 日：平成22年9月18日(土)

12時～13時45分

場 所：大臨技事務所

議 題：

1. 会員管理について
2. 生涯教育の履修点数制度について
3. 賠償責任保険に関する事項について
4. 近畿地区技師会(協議会)の存続について

5. 近畿学会のあり方について

- ① 同時開催…第50回近畿検査医学学会（奈良県）は同時開催とする。次回の滋賀県担当学会からは同時開催は休止。
- ② 三団体協議会…存続。

2) 近畿臨床検査関連学会同時開催協議会

期 日：平成22年9月18日(土)

14時～15時35分

場 所：大臨技事務所

議 題：日本臨床検査医学会近畿支部総会、近畿医学検査学会、日本衛生検査所協会近畿支部学術研究発表会の同時開催の総括と今後のあり方について協議

<滋 賀 県>

1) 平成22年度 第1回第3地区支部会議

期 日：平成22年9月15日(水)

18時30分～19時30分

場 所：大津市民病院 臨床検査部カンファレンスルーム(2F会議室)

議 題：

1. 今後の地区支部活動について
- 2) 施設代表者会議

期 日：平成22年9月16日(木)

18時30分～19時30分

場 所：技師会 会議室

議 題：平成23年度日臨技の会費納入に関して

3) その他

- ・日臨技からの「都道府県精度管理調査実施状況」の調査について
「都道府県精度管理調査実施状況調査表」に必要事項を記入して本部事務局に送付
- ・日臨技からの平成22年度日臨技国民健康増進委託事業 啓発活動配布物について
「あぶらとり紙」二種（乳がん予防啓発用、エイズ・HIV予防啓発用）を受領
- ・日臨技、滋臨技会費徴収方法の変更について

会員に連絡

- ・橋本道夫氏 平成22年度秋の叙勲 瑞宝双光章 滋賀県より内定連絡
- ・坂田専蔵氏 平成22年度公衆衛生事業功労者の財団法人日本公衆衛生協会会長表彰 滋賀県より受賞決定通知

3. 協議事項

1. 平成23年度からの会員管理ソフトについて
2. 滋臨技における損害賠償保険について
3. 公益法人対策について（定款の改正等）定款（案）を竹島副会長が作成予定

4. 無料公開講座について

- 1) 回数は二回、会場は草津市立まちづくりセンター等を予定

2) 開催予定日

- 第1回 平成22年11月27日(土)を予定
- 第2回 平成23年3月末(土)を予定。内容は未定。

3) 第一回無料公開講座開催に関して

講座内容：メンタルケア（仮題：自分らしく生きるために）

講師：心療内科医、臨床心理士、メンタルアドバイザー

動員予定：50名程度

広報活動：ポスター50枚程作成

NHK大津放送局、びわこ放送、京都新聞、草津市に協力依頼

5. 第51回近畿医学検査学会について

6. 各市町村の健康祭りについて

1) 大津健康フェスティバルについて

- ① 10月17日(日)10時~15時、皇子が丘公園体育館とその公園一帯で開催予定 動員人数は5名

- ② センサーによる血管年齢とストレスを同時に測定可能なボディチェッカーを使用

- ③ 来場者には技師会パンフレットとボールペンを進呈

2) 湖南市主催「平成22年度健康まつり」

に関して、開催日当日の動員依頼あり。内容は以下のとおり

開催日時：平成22年10月23日(土) 10時~15時

場所：雨山文化運動公園雨山第二体育館

実施内容：昨年度の内容と同様に実施の予定

①パネル展示とその解説

②肺活年齢検査

7. 記念誌発行について

8. 予算総会の準備について

9. 近畿理事会について

10. その他

- ・平成22年度結核予防週間（9月24日~9月30日）における関連事業について調査 日本医学検査学会新規会場候補地について日臨技からの依頼

滋賀県内に該当候補地はなしと回答

- ・「医学検査」投稿論文募集（来年1月掲載予定）について日臨技からの依頼

- ・平成22年度『いぶき賞』候補者の推薦について

該当者は第13回いぶき賞受賞候補者推薦書を11月15日までに市立長浜病院新川学術部長宛てに提出

- ・広報部専用のノートパソコンの購入について
- ・滋臨技会長の滋賀県健康づくり財団での役職の変更について

滋賀県健康づくり財団の公益法人化のため、滋臨技会長は理事から評議委員に来年度から役職が変更

4. 各部の連絡

事業部 11月19日に施設代表者会議。

厚生部 9月12日の「奥永源寺、川遊びとバーベキューへのお誘い」参加者8名。
12月19日(日)にハイキングを実施予定。

総務部 10月中に会員名簿を作成して、11月に発行予定

組織部 第3回 第2地区支部委員会 (10月
14日: 技師会会議室)

会計部 近畿臨床検査技師会 滋賀県分会費
162,900円を納入 (300円×543人)

総務部 第41回日本看護学会-地域看護-
学術集会 (10月14日) に入野副会
長出席予定

平成22年度第1回滋賀県がん対策推
進協議会 (11月30日) に吉田会長
出席予定

平成22年度第1回滋賀県がん診療連
携協議会 (12月3日) に吉田会長出
席予定

滋賀県検査医学学会を来年2月20日
にポストンプラザ草津にて開催予定

議事録署名人 竹島 通
新川 由基

第33回 滋賀県医学検査学会開催のお知らせ および一般演題の募集について

開催日時: 平成23年2月20日(日)

学会会場: ホテルポストンプラザ草津

つきましては、一般演題を募集いたします。

演題申し込み方法: 一般演題および抄録は11月15日(月)よりインターネットにて受け付けており
ますので、技師会ホームページにアクセスしてください。

また、演題の発表はWindows2007で動作するPowerpointを用いたPCによる
発表形式です。

技師会ホームページ <http://www.samt.jp/>

抄録は1000字以内で演題名、発表者、施設名、抄録要旨(目的、方法、結果および考察、結論)の
順に書いてください。なお、インターネットを利用されない場合はフロッピーディスクあるいは
CD-Rと原稿のハードコピーをお送りください。その際、保存は必ずテキストファイルにて行って
ください。(お送りいただいたメディアは返却いたしませんのでご了承願います。)

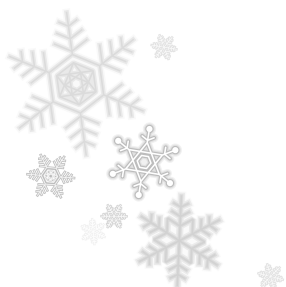
締め切りは平成22年12月20日(月) 必着(厳守) といたします。

ご要望・ご不明な事がございましたら下記までお問い合わせ願います。

市立長浜病院 中央技術検査科 新川 由基

TEL 0749-68-2300

E-Mail yoshiki@nagahama-hp.jp

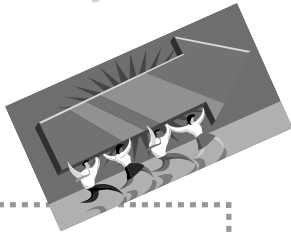


第2回 保健医療従事者研修会のお知らせ

平成22年度 第2回保健医療従事者研修会

チーム医療シンポジウム

チーム力UPをめざす！ 職種間コミュニケーションを考える



チーム医療には、職種の違う人間が複数で関わるため、専門性や立場の違いから理解や認識に差が生じ、ストレスを感じることも多いのではないのでしょうか。
患者ケアだけでなく、医療スタッフのケアにも精通した講師や、県内の実践者からチーム医療を円滑にするために、他職種を理解し尊重するコミュニケーションのコツを学びませんか。
最新！「県内60病院の診療補助業務調査結果」もご期待ください。

参加費
無料

参加者募集！！

定員
100名

日時 平成22年 **12月26日(日)**
13:00~16:00 (受付**12:30~**)

会場 **草津市立市民交流プラザ 5階 大会議室**
草津市野路一丁目17番地の2

- ★ **基調講演** 「チーム力UPをめざす！職種間コミュニケーションを考える」
京都大学医学研究科人間健康科学系専攻教授 **菅 佐和子氏(臨床心理士)**
著書:『看護ケアのコミュニケーション術』、『ナースの人づきあい心理学』
- ★ **事例発表** 大津赤十字病院 第二消化器科部長 **三宅 直樹氏**
「チーム医療による緩和ケアの実践」
滋賀医科大学医学部附属病院 薬剤部 業務室長 **星野 伸夫氏**
仮)「滋賀医大NSTにおける各職種の役割」
- ★ **調査報告** 滋賀県看護協会 看護師職能理事 **力石 泉氏**
「県内60病院における診療の補助業務の実態」



菅 講師への事前質問

職種間の連携やコミュニケーションについて困っておられることを別紙の質問票でお知らせください。基調講演では、寄せられた質問を基にお話していただきます。*プライバシーは厳守します

- ・+: *この研修は下記ポイントの対象です* :+・
- * 詳細は各会にお問合わせください。
- ・「日本放射線技師会社会活動ポイント付与イベント」(当日名簿記入)
- ・「日臨技生涯教育研修制度 基礎20点」習得可(当日会員証要)
- ・「理学療法士新人教育プログラム 2-4単位」(後日手続き)
- ★新規「滋賀県作業療法士会SIG認定 1ポイント」(後日手続き)

事前質問・申込は11月30日で終了しております。

問合せ

TEL (077) 525-2733 FAX (077)521-0471

滋賀 健康 **検索**

- 主催 (財)滋賀県健康づくり財団
- 共催 (社)滋賀県放射線技師会 (社)滋賀県臨床検査技師会
- (社)滋賀県理学療法士会 滋賀県市町保健師協議会 滋賀県作業療法士会
- 後援 滋賀県



Japanese Society for Health Care Management

日本医療マネジメント学会



テーマ：学びを明日に活かす

第8回京滋支部学術集会

★世話人 近江八幡市立総合医療センター 院長 植 系

会期

2011年2月11日(金・祝)

会場

「京都テルサ」京都勤労者総合福祉センター
京都市南区東九条下殿田町70

参加費
3,000円

特別講演

- 安全と安心の心理学：医療への適用を考えながら
中谷内一也先生(同志社大学心理学部 教授)

ランチョンセミナー

- 最近の医療政策の課題と今後の展望
村上正泰先生(山形大学大学院医学系研究科医療政策学講座 教授)
- アレルギー診療の落とし穴
～診療ガイドラインと添付文書は法廷においてどのような意味を持つか～
水島幸子先生(水島綜合法律事務所・弁護士)
- 医療スタッフのモチベーション向上に向けて
瀧川 薫先生(滋賀医科大学医学部看護学科看護学科長 教授)

◆一般カテゴリー◆

- ① クリティカルパス
- ② 医療安全
- ③ 医療の質
- ④ 医療情報
- ⑤ 地域医療連携
- ⑥ 教育
- ⑦ 病院運営
- ⑧ 患者サービス
- ⑨ 看護業務
- ⑩ 健診業務
- ⑪ その他

一般演題(只今募集中)

【後援】

社団法人京都府医師会
社団法人滋賀県医師会
社団法人京都私立病院協会
社団法人滋賀県私立病院協会
京都府病院協会
社団法人滋賀県病院協会
社団法人京都府看護協会
社団法人滋賀県看護協会
社団法人京都府薬剤師会
社団法人滋賀県薬剤師会
社団法人京都府栄養士会
社団法人滋賀県栄養士会

滋賀県病院薬剤師会
京都府理学療法士会
社団法人滋賀県理学療法士会
京都府作業療法士会
滋賀県作業療法士会
社団法人京都府放射線技師会
社団法人滋賀県放射線技師会
社団法人京都府臨床検査技師会
社団法人滋賀県臨床検査技師会
一般社団法人京都府臨床工学技士会
一般社団法人滋賀県臨床工学技士会

(順不同)



お問合せ：日本医療マネジメント学会第8回京滋支部学術集会事務局

〒523-0082 滋賀県近江八幡市土田町1379番地 近江八幡市立総合医療センター 総務課内
Tel. 0748-33-3151 Fax. 0748-33-4877 e-mail: G30202@city.omihachiman.lg.jp
URL: <http://www.kankoujif.com/>

第41回 滋賀県公衆衛生学会のお知らせ

開催日：平成23年2月10日(木) 13:00～16:50

会場：ピアザ淡海 滋賀県立県民交流センター

日程：12:30～13:00 受付

13:00～15:00 分科会(演題発表)

15:00～15:30 滋賀県公衆衛生事業功労者表彰(知事表彰、理事長表彰)
滋賀県公衆衛生学会奨励賞表彰

15:30～16:50 特別講演

参加費：1,000円

演題申込：学会ホームページ『演題申込フォーム』より直接入力してお申込みください。

【申込〆切 平成22年12月3日(金)】

事務局：財団法人滋賀県健康づくり財団

TEL 077-525-2733

FAX 077-521-0471

学会ホームページ <http://www.kenkou-shiga.or.jp/congress/>



第3回糖尿病市民講座開催のお知らせ

開催日：平成23年3月6日(日) 10時～14時30分

会場：近江八幡市立総合医療センター

参加予定：40名(事前申込)

日程：○ 講義 医師・看護師・臨床検査技師・薬剤師・理学療法士・管理栄養士・
視能訓練士 ※講演テーマ調整中

○ 糖尿病食試食

○ 個別相談：医師・看護師・管理栄養士・薬剤師

○ 検査体験：頸動脈エコー

○ 運動指導(理学療法士による)

参加費：500円

事務局：代謝・内分泌科 中村 高秋

リハビリテーション技術科 門谷 淳子



奥永源寺バーベキュー&川遊び

厚生部 松村正樹

みなさん、こんにちは！

今年で三回目となる奥永源寺でのバーベキュー、猛暑の残る9月12日に行ってまいりました。参加者は例年よりも少ない8名となり、まるで家族旅行のような雰囲気です。

集合は近江鉄道、八日市駅。そこからは送迎バスで池田養魚場を目指します。実はこの池田養魚場、日本で最初に岩魚の養殖に成功した、スゴイとこなんです。

到着後、すぐに清流を求めて参加者全員で軽いトレッキング。道すがら、歩きながらの自己紹介。今回は独特のオーラを放つルーキー技師を始め、各施設の精鋭？や油が乗りになり切ったOZIN達の参加です。9月中旬なのに異常気象の影響でまだまだ真夏。汗だくです。

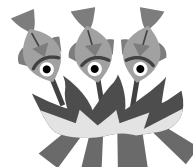
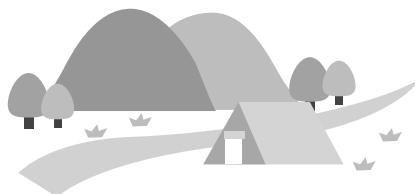
山を登り、崖を下り、30分程歩いたところででしょうか、突然視界に現れたのはまさにパラダイス。深い木々の緑に囲まれたエメラルド色の清流に、みな感嘆の表情を浮かべます。

してやったり！

エメラルドグリーンに足を浸す者、濡れた石に足を滑らせる者、我慢できずにダイブするOZIN達……。水中にはアマゴや鮎も泳いでます。ひとしきり、思い思いの時間を過ごした後、池田養魚場に戻りお待ちかねのバーベキュー。そして午後からは岩魚釣りを楽しみ、濃密でありそれでいてスローな時間が過ぎていきました。

今回も大きなトラブルもなく一日を終える事が出来ました。そして、みなさんの笑顔を見ることが出来たことに感謝と喜びを感じました。

さて、次回(12/18)はクリスマス企画『ムーンライトハイキング』です。日暮れから大文字山に登り、サンセット&京の夜景を堪能します。是非ご参加下さい！



第51回 近畿支部医学検査学会

変化から創造へ

今こそステップアップ

会期 2011.10/29(土)・10/30(日)

会場 ピアザ淡海県民交流センター
滋賀県立芸術劇場びわ湖ホール
コラボしが21
滋賀県大津市におの浜および打越

特別講演・教育講演・文化講演
一般演題・ランチョンセミナー等

社団法人 滋賀県臨床検査技師会
学会長 吉田 亨

滋賀県立成人病センター
臨床検査部 蓮水 誠
TEL 077-582-5031 FAX 077-582-9428
e-mail iwai@belle-shiga-med.ac.jp

学会情報は下記HPをご覧ください。
12月15日より
第51回 近畿支部医学検査学会ホームページ
<http://www.samt.jp/51kinki/index.html>

第246号滋臨技だより

2010年11月30日

発行所：滋賀県臨床検査技師会

編集者：中村 勇治

山村 満

竹島 通

岩井 宗男

表紙写真提供：今村 真治

印刷：近江印刷株式会社

技師会では、皆様のご意見・ご要望をお待ちしております。

事務局 滋賀医科大学医学部附属病院
検査部内 TEL 077-548-2605

E-Mail iwai@belle.shiga-med.ac.jp

